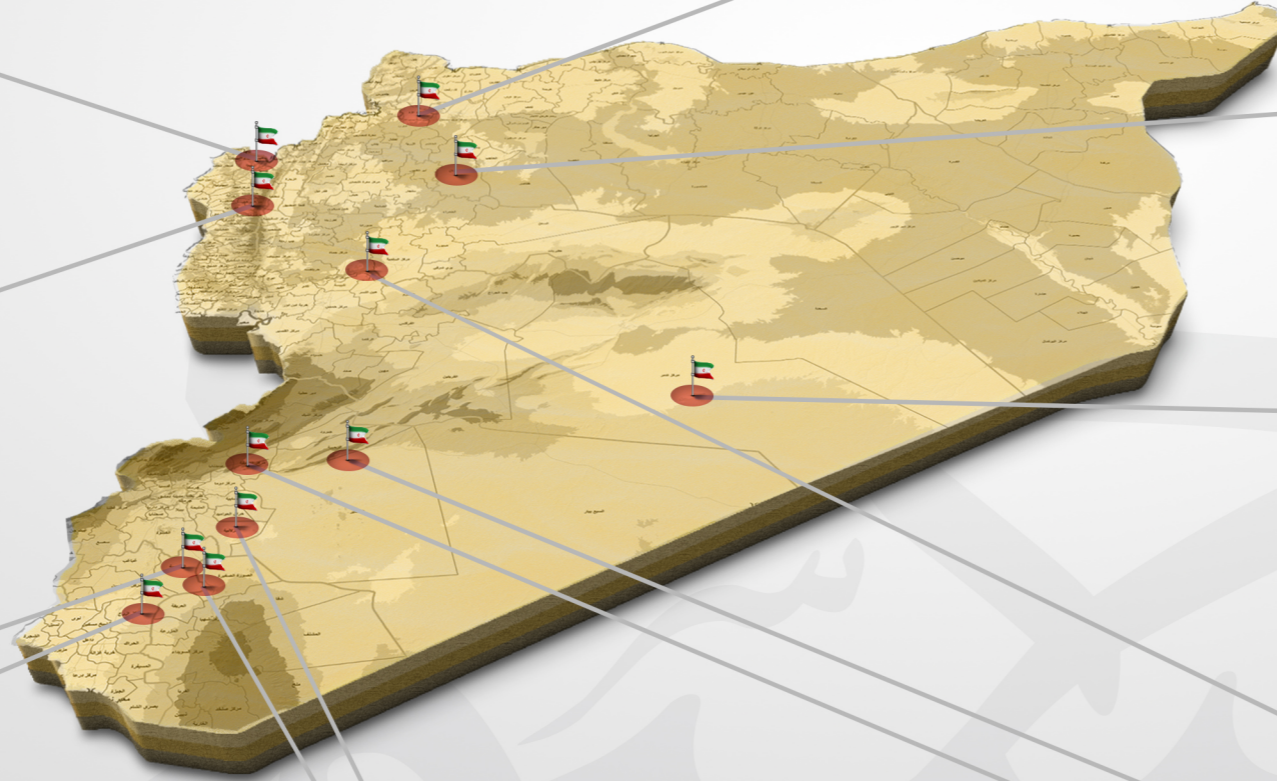
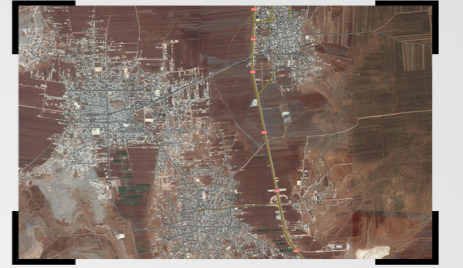


# خريطة مقرات القوات الإيرانية في سوريا



## مقر قرية ماير

بعد فك الحصار عن نبل والزهراء، تحولت إلى مقر قيادة للحرس الثوري، وينتشر على أطرافها قوات الحرس والفاطميون لحماية المقر.



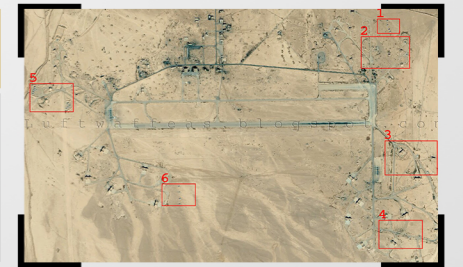
## قيادة عمليات حلب

مقرها في أكاديمية الأسد جنوب شرق، وتربط كتيبة من الحرس الثوري في هذا المكان.



## مطار T4

ويقع في الكيلو 50 من مدينة تدمر، يتواجد فيه حوالي ألف عنصر من القوات الخاصة الروسية، وقوات المغاوير الإيرانية



## مقر اللواء 47 مدرّع

(بالقرب من جبل ابودردا) يقع على بعد 7 كم من قرية سرحين، وتنتشر فيه عدة كتائب من قوات الحرس.



## المقر الثالث للحرس

يقع في مطار شعيرات العسكري، بعد قرية الضمير في الكيلو 50 من طريق دمشق - بغداد، وتتم الرحلات العسكرية من هذا المقر.



## ثكنة الشيباني

(ثكنة الامام الحسين) تقع في منطقة الشيباني شمال غربي دمشق، وكان سابقاً للحرس الجمهوري، وتم تغيير اسمه حديثاً. يتواجد فيه حوالي 3000 عنصر، من قوات إيرانية ولبنانية



## ثكنة المجنرات

تقع بالقرب من قرية سليمة بمسافة 4 كم من قرية تيبات التركية. ويتواجد فيها حوالي ألفي عنصر، ومنها يتم إرسال القوات إلى جنوب شرق حلب



## معسكر الطلائع

يقع على بعد 18 كم من اللاذقية. فيه حوالي 2000 عنصر من قوات الحرس، ينطلق منه الحرس إلى جبل الأكراد وجبل التركمان في شمال اللاذقية.

## المقر الزجاجي

يقع بجانب مطار دمشق، ويعتبر مركز قيادة الحرس في سوريا. ومنه يتم توزيع المقاتلين على أماكن خدمتهم.



## مقر 18000 (ثكنة زينب)

كان سابقاً جامعة، ويقع في الكيلو 60 من دمشق إلى درعا. فيه قوات الحرس المدرعة والدفاع الوطني، وأقسام من إسناد الحرس والفاطميون



## مقر إزرع

بجانب مدينة ازرع في درعا، وهو مقر لصواريخ سام 1. تربط فيه الوحدة الصاروخية لفرقة المهدي شيراز وقوات الجو التابعة لقوات الحرس.



## مقر يرموك:

كان سابقاً جامعة، ويقع قرب المقر 18000 وتربط فيه قوات الحرس وحزب الله اللبناني

