

Suriye'deki İran Güçlerinin karargahları

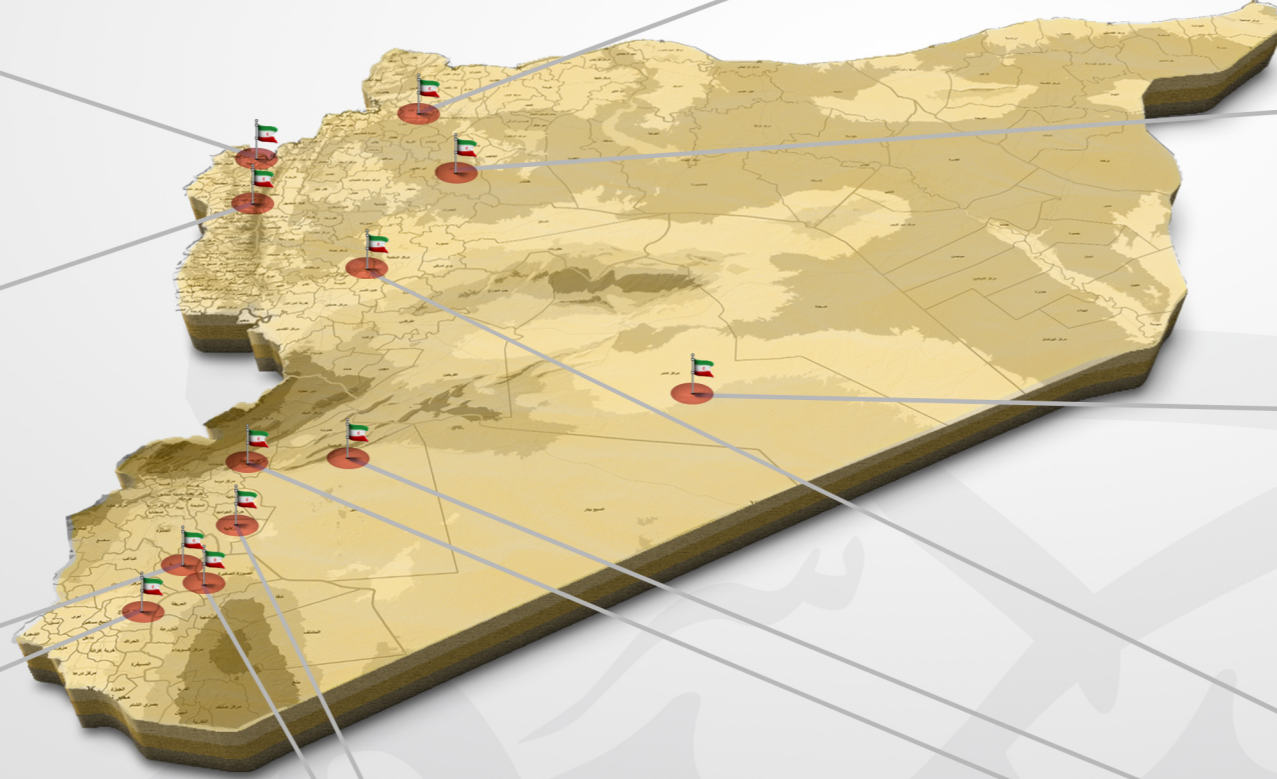


Zincirli araçlar kışlası

Salamiye köyünün yakınlarında bulunan 4 km mesafe uzaklığında, bu kışlada yaklaşık olarak 2 bin asker bulunmakta Halep güney doğusuna asker sevkıyatı buradan yapılıyor.

TALAA (yeni yeten) Kampı

Lazkiye'den 18 km uzaklığında olan bu kampta yaklaşık 2000 muhafız birliklerinden asker bulunmakta muhafız güçleri buradan Türkmen dağı ve Kürt dağına yöneliyor.



Mayer Köyü Karargahı

Nubuul ve Zherayın kuşatmasının kırılması sonrası, söz konusu köy Devrim Muhafızlarının karargahına dönüştü, köyün etraflarında koruması için Muhafızlardan ve Fatimilerden birlikleri bulunmakta.



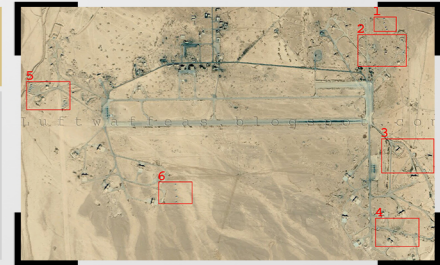
Halep operasyon komuta merkezi

mekanı Halep güney doğusu Esed akademisinde olmakta bu mekanı Devrim Muhafızlarından bir birlik korumakta



T4 hava üssü

Tüdmor "Palmeyra"nın çevresindeki 50 km içinde bulunmakta, üste yaklaşık 1000 Rus ve İran özel kuvvetlerinden bulunmakta.



47 zırhlı tugayı karargahı

(Ebu derde dağı yakınlarında) Sarhin köyüne 7 km uzaklıkta içinde birkaç İran birliği dağılmakta.



İzra Karargahı

Derra'nın İzra Şehrinin civarında burası Sam1 füze savunma sistemlerinin üssü olarak kullanılıyor, burasının Mehdi Şiraz tümeni ve muhafızların hava kuvvetleri korumakta



Camlı karargah

Şam hava limanı yakınlarında bulunmakta, Suriye'deki Muhafızların komuta üssü olarak görev yapıyor, bu üstten savaşçıların görev bölgelerine dağıtım yapıyor.



Muhafızların üçüncü karargahı

Şairat askeri hava limanında olmakta, Damirdan ve Şam- Bağdat otoyolundan sonra ilk 50 km de bulunmakta askeri Seyahatler bu karargahın olur.



Yarmük Karargahı

eskiden üniversiteydi, 18000 karargahının yakınlarında bulunmakta, burada Muhafız ve Lübnan Hizbullah'ı bulunmakta.



18000 karargahı (Zeynep kışlası)

eskiden üniversite olan bu mekan Şam Derra asarındaki yolun altmışıncı km sinde, bu üste Muhafızların zırhlı birlikleri ve ulusal savunma birlikleri bulunmakta, ve bir kısım destek olarak muhafız ve Fatimiler birlikleri bulunmakta.



Elşeybani kışlası

(İmam Hüseyin kışlası) Şam'ın kuzey batısı Şeybani bölgesinde bulunmakta, daha önceleri Cumhuriyet Muhafızlarına aitti, ismi yakın tarihte değiştirildi içinde yaklaşık 3000 İran ve Lübnan güçlerinden asker bulunmakta.

